

路遇 碰瓷 别心慌 交警教你五妙招

Jiaojing
每周一案

雨天驾车 更要减速慢行

高露茜

案件回放：

8月4日，蔡某驾驶大型卧铺客车从台州临海驶向乐清柳市镇方向，5时55分许，途经柳市镇峡门路口时，遇行人赵某从左右通过路口时发生碰撞，赵某受伤后经医院抢救无效于当日死亡。

交警点评：

蔡某在雨天驾驶机动车时，对路面情况观察不足，疏忽大意，以致发生事故，其行为违反了《中华人民共和国道路交通安全法》第二十二条第一款：机动车驾驶人应当遵守道路交通安全法律、法规的规定，按照操作规范安全驾驶、文明驾驶。之规定。赵某步行

通过路口时未走人行横道，以致发生事故，其行为违反了《中华人民共和国道路交通安全法》第六十二条：行人通过路口或者横过道路，应当走人行横道或者过街设施；通过有交通信号灯的人行横道，应当按照交通信号灯指示通行；通过没有交通信号灯、人行横道的路口，或者在没有过街设施的路段横过道路，应当在确认安全后通过。之规定。

交警提醒：

雨天道路湿滑，司机朋友们要降低车速并要时时刻刻观察路面动态，一时的疏忽大意很可能酿成大祸。行人通过十字路口时一定要遵守交通规则，做到一停，二看，三通过。

郑益和 李雨诺

开车在路上，遇上碰瓷的情况怎么办？很多司机可能会觉得有理说不清，只能自认倒霉掏钱了事。以前，碰瓷形式主要还是人故意撞车，而现在碰瓷的伎俩也不断推陈出新，即便是老套的手法也注入了新的表演色彩，防不胜防如何保护自己的利益？

千奇百态的 碰瓷

7月16日晚7时，黄女士开车在柳市镇大兴西路和兴达路的十字路口附近寻找车位，调头时，车前方突然出现一名年轻男子。还没等她弄清是怎么回事，此人已经跌坐在地，开始骂人。

头一回遇到这样的事，黄女士懵了，连忙摇下车窗赔礼道歉。

男子一瘸一拐地上去拍车门：腿伤了，你送我去柳青南路找我朋友。黄女士一心想着自己有错在先，便打开了车门。

门一开，麻烦来了。对方上车又提出一个要求：腿被你撞伤了，疼得厉害，多少给点医药费，我让朋友带我去医院。急着回家的黄女士爽快地掏出100元钱。500元。男子伸出五个手指。一阵讨价还价后，对方拿着200元下了车，快步跑到巷子里去，不见踪影。黄女士纳闷：腿伤了，还能跑得这么快？

8月5日，照常在市里某公司上班的蒋先生接到停车场管理员来电：你的车跟其他车辆发生了刮擦。车明明停在车位里啊，怎么回事。蒋先生马上赶到停车场，发现自己的后车门上多了道划痕。

对方是一男一女，车就停在蒋先生车子的右侧。他俩的说法是：蒋先生停车时严重地刮蹭了他们的车门，要求赔偿并索要一天的误工费。

几分钟后，交警赶到现场。一番比对之后，两车的刮痕并未完全对上，无法证明是蒋先生的过错。事后蒋先生说：他的朋友以前也碰到过这种事，最后证明是遭遇了碰瓷。交警介绍，我市发生的几种常见的碰瓷有：碰瓷车辆紧跟目标车辆，在其变道时猛



踩油门撞上去，与目标车轻轻刮蹭，车上零部件会出现严重断裂或破损，然后以此索取修理费；碰瓷车辆故意开在目标车辆前面，与目标车辆贴得很近，一般会故意撞车的碰瓷者，一般会在目标车辆车速很慢时撞上车辆，而碰撞部位往往是车辆的侧面，同时躺在车辆的侧面，因为这样可以避免发生真正的人身危险。

碰瓷党 经常得逞

碰瓷党抓住私家车主怕麻烦、不愿报警心理，死缠烂打，逼迫其赔钱了事。私家车主往往往上班或办事路上遭遇碰瓷，为不耽搁时间，省去麻烦，大多同意私了。报警，等交警处理，程序太多，太麻烦，也没有那么多时间，干脆给点钱走人省事。这就是大多数遭遇碰瓷车主的心理。这让碰瓷党屡屡得逞。

交警部门表示，在处理疑似碰瓷事故时，需要根据机动车主提供的被故意碰瓷证据和现场情况鉴定来断定事故性质。而难处在于，绝大多数机动车主不能提供相关证据，交警在进行现场鉴定时，看到的往往是事故发生后的结果，而无法得知事故发生过程，因此很难定性。

如何防范 碰瓷

交警提醒，遇到碰瓷，不要惊慌，宜积极主动，争取公开处理。

1.不要怕麻烦，要及时报警，等待交警处理。碰瓷党利用车主怕麻烦、不愿报警、息事宁人的心理，进行敲诈。其实，他们看到司机报警时，往往会心虚胆怯，终止违法行为。

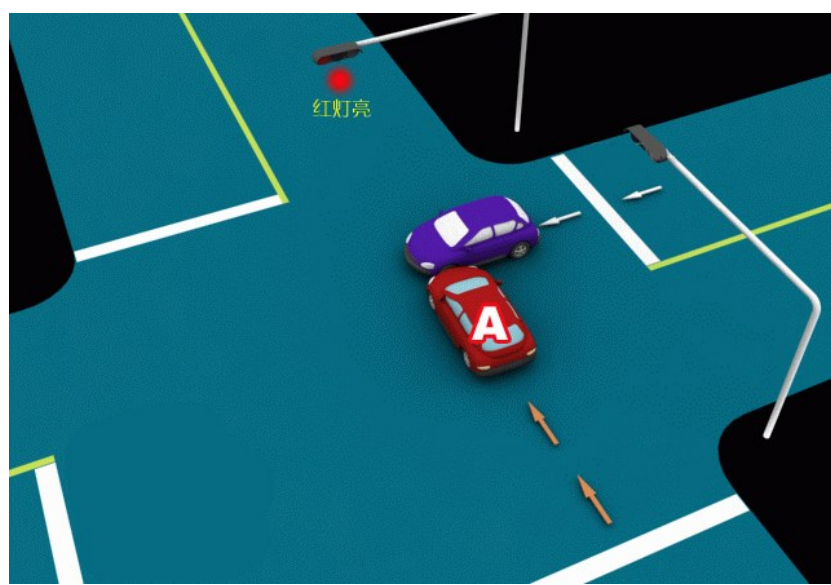
2.当汽车行驶至转弯或人多拥挤路段时，要高度集中注意力，谨慎驾驶，不要有交通违法行为，以防授人以柄。如果发生事故，又能确认事故与自己无关时，要注意保留好现场证据，特别是想办法留住目击证人，切勿私自移动车辆，破坏现场。

3.夜间发生事故，不要急于下车，要在弄清楚周边情况、确认自身安全后再下车处理，发现异常情况要及时报警求助。

4.谢绝好心人调停。碰瓷现场，那些非常热心的好心人，往往是碰瓷党同伙，演的是双簧戏，千万不要上他们的当。

5.要沉着、冷静，避免私了。如对方提出赔偿医药费用，要坚决表明先去医院检查，否则赔偿免谈。如遇到碰瓷者受伤躺在地上，并当场提出赔偿要求，不要去碰他，以免其耍赖。而应及时向交警部门报警和向保险公司报案，然后对现场情况拍照留存记录，以便保留证据。

Jiaojing 图说交通事故责任



红灯亮时，继续通行的，图中所示为A车负全责。

注：仅供车损在2000元以下无人员伤亡的轻微交通事故快速处理全责责任认定参考。

三十年的经典 速腾 GLI

雪佛兰金领结系列之致敬经典 科鲁兹 8.39万元特价车限量供应

乐清绅宝雪佛兰4S店致敬经典，为乐清地区车友带来科鲁兹8.39万元的限量特价车，作为雪佛兰车系的重要支柱，科鲁兹以同级最强性能表现、WTCC冠军赛车底盘、全球五星安全标准以及一年残值率高达88.6%等优质表现，五年时间与百万车主共同见证王者品质。

同时，经典科鲁兹【老友购车季】同步进行中！雪佛兰老车主成功推荐一名新车主即获送保养一次，新车主获2000元现金补贴；符合要求的同学们参与【乐享毕业季】只需25%的超低首付，即可选择最长5年、最低0利率18期贷款，无需房产、本地户口、信用记录和社保记录，0门槛，轻松购得科鲁兹，畅享有生活！

科鲁兹(Cruze)是一个非常拉丁的名字，但是拉丁更多只是科鲁兹的一件外衣，骨子里则依然是很纯粹的雪佛兰。自2009年上市以来的科鲁兹现在已然成为雪佛兰经典之一。

家族风格的大嘴格栅、棱角分明的头灯，线条感极强的引擎罩与整体式保险杠设计看起来充满激情并富有朝气。动力操控方面，它的底盘采用全球化运动底盘设计并经过欧洲调教；采用技术领



先的Ecotec DVVT发动机以及1.6T缸内直喷涡轮增压发动机，不仅满足消费者在极限状态下对速度的需求同时还拥有出色的燃油经济性。6速手自一体变速器、EPS电动随速助力转向系统、ESC电子稳定系统，也让操控更富驾驶乐趣。

雪佛兰科鲁兹在品质、性能、安全、服务和保值率等方面的优势赢得了无数消费者的喜爱，它不仅为那些

外形论的车主而存在，精致的内饰、硬朗的操控都让众多年轻人人为之倾倒。如今，经典王者抄底低价，你，还等什么！

乐清绅宝雪佛兰4S店
销售热线：61510111
售后热线：62513666
地址：乐清市宁康西路312号



起源于1984年的大众GLI是大众A级三厢轿车中的高性能车系，至今已有三十年历史。三十年来，澎湃动感的激因伴随着6代GLI车型的演化，从简单的动力升级到动力与操控均衡发展，每一代GLI都凭借着强大的产品力与品牌力，成为了同时代高性能平民轿车风潮的领导者。今天小编带大家一起来欣赏一下这款车。

速腾GLI的前脸还是有着明显的变化的，增加了蜂窝状的进气格栅。并且增加了银色GLI标志，表明了这辆车不是普通的速腾。

速腾GLI的尾灯也进行了熏黑处理，运动之中不乏深邃，前雾灯进行了纵向的拉伸，这一改变增加了不少的运动气息。

速腾GLI在你不经常能看到的脚踏板也下足了功夫，加装了GLI专属的金属装饰踏板，怎么有一种不忍下脚的感觉。

速腾GLI和它的同胞兄弟GTI一样，采用了红色缝线装饰的内饰。美观而经典。

说完这些装饰，小编来讲讲科技配置。速腾GLI的双氙气大灯具备自动清

洗的功能，怎么样，是不是很厉害？

速腾GLI配备了2.0TSI+湿式6速DSG变速器，这使得速腾GLI能够在节省燃油的情况下，也能迸发出强劲的动力。

哎，写完这篇文章小编整个人都不好了，这么好的车，为什么我没有驾照！

购好车，赢大奖的机会不是常有的，现在机会来了据小编所知一汽大众温州宝捷会在2014年8月17日举行夏日团购会，活动当天全系车型低价秒杀，仅限两小时，优惠力度空前，更有进店精美礼品免费送，订车赢取豪华大奖，订的越多惊喜越多，说到这里小编都开始心动起来了，赶紧和小编一起期待这场可遇不可求的团购会吧！

详情请咨询

一汽·大众 温州市宝捷汽车销售有限公司

店址：乐清市柳市镇柳乐路246号

销售电话：27779999

服务电话：27856999

预约电话：27857088

官方认证微博：一汽大众·温州宝捷

杨云峰

近日，家住市区丹霞花园的郑先生准备开车去工作，可是他无论怎么点火，发动机就是启动不了，无奈之下，郑先生打电话给他在汽车维修厂工作的朋友老张咨询。老张听完情况后判断，应该是电瓶没电了。他马上开车带着汽车电瓶线夹来到郑先生家楼下，将两辆车的引擎盖打开，用电瓶线夹将两车的电瓶正负极连在一起，顺利地郑先生的车启动。老张建议郑先生换个电瓶，否则车熄火后再启动很可能又会碰到类似问题。

原来，郑先生的现代悦动汽车买过来近4年时间来，还没有换过电瓶，随后郑先生到4S店花了500多块钱换了个新电瓶。老张说，电瓶在汽车的使用过程中起着重要作用，一般电瓶寿命2-3

年左右，但不同车型电瓶寿命长短也会因保养周期和型号而有差异，如果它不能正常供电，则发动机和车上电系统就会跟着出问题或者停转。

他还介绍了一个直观的办法可以让车主知道电瓶的使用情况：如果电瓶状态指示灯亮起，亮此灯表示电瓶电量过低，需启动发动机或检查电瓶状况，此时车主可以自行观察电瓶。现在很多车型的电瓶上都有一个观察孔，也叫电眼，一般位于电瓶右上角位置，车主可以通过观察电眼的颜色变化来判断电瓶状况。如果电眼的颜色呈绿色，说明电瓶情况良好；假如呈黑色，说明电瓶容量已经不太足；倘若里面已经变成白色，则表示电瓶快报废了，需要及时更换。没有电眼的车型则需要在日常保养中注意检测，确保电瓶使用正常。

汽车电瓶你及时更换了吗

Qiche
链接

需及时更换电瓶的4种情况

1、启动较平时困难，需要不止一次点火，明显感觉启动电量不足。建议检查电瓶，判断是否需要更换。

2、点火时如果听到哒哒声，此时说明电瓶亏电严重，需要及时更换。

3、夜间行车怠速时，汽车发电机不足以提供夜间灯光的电力，这时基本上由电瓶供电，如果电瓶电力不足以提供充足的照明用电，灯光会明显变暗。建议应该及时更换电瓶，以免影响行车安全。

4、原来点着火后，仪表盘上的指针立马有反应，在电瓶亏电情况下着车后仪表盘要延迟1-1.5秒才有反应。建议应该检查电瓶是否需要更换。